

# 生徒指導だより

「自他を尊重し 主体的に学び続ける子どもの育成」  
 ～社会に出て通じる力を，これからの社会に必要とされる力を～

## 衣替えをお願いします

11月に入りました。11月からは冬服への衣替えとなります。

○服装についての規定は次のようになっています。確認してください。

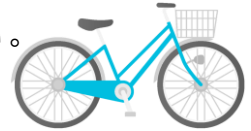
男子	女子
規定の上着 白のポロシャツ（長袖） 紺の半ズボン 白の無地のくつ下（ワンポイント不可，スニーカー（くるぶし）ソックス・ルーズソックスは不可とする。） 白い靴 黄色帽子	規定の上着 白のポロシャツ（長袖） 紺のプリーツスカート（ひも付き） 白の無地のくつ下（ワンポイント不可，スニーカー（くるぶし）ソックス・ルーズソックスは不可とする。） 白い靴。黄色帽子（肩にかかる長い髪は，ゴムでまとめる。）
①寒い時は，規定の上着の下に，紺・黒・白で無地のベスト・セーター・トレーナー（ワンポイント不可）を着用してもよい。袖が出たり，上着から裾がのぞいたりしないものにする。ポロシャツの上にベストやセーターのみを着ての登校は不可。フード付きトレーナーも不可。	
②寒い時は，手袋，マフラー・ネックウォーマーを登下校時のみ着用してもよい。校内では，休憩時間等を含め着用不可とする。	
③1月～2月の寒い時期はジャンパーを着用してもよい。ただし色は黒か紺色。学校に着いたら脱ぎ，校内では着用しない。	
④体調が悪い時は，事前に担任と連絡をとり，体調に応じた服装にする。その際，長ズボンを着用しても可とする。色は，紺・黒の綿パンツで無地のシンプルなデザインのものとする。ジーンズ・ジャージは不可。	
⑤寒い時期は，いす用のゴムつき座布団を持ってきてもよい。（ひざかけなど不可）	
体操服は，本校指定のものとする。冬季については，以下のようにする。 ○指定の長袖体操シャツを着用する。体操服の下に下着を着たまま体育をする場合は汗をかくので換えの下着を持ってくる。（寒いときなど）	

※靴下は白の無地に限りませんが，靴下の底の部分が黒やグレーのものは可とします。（式など正式な場では，完全に白の無地のものに限ります。）

## <きまりをまもろう！>

学校では、次のようなことを児童に指導しています。

- 放課後や休日に許可なく教室や体育館に入らない。
- おかしを持って、学校に遊びに行かない。
- 自転車を運動場に乗り入れない。自転車は決められた場所に停める。
- 道具類は勝手に使わない。
- ボールなどの安全な遊び道具のみ、持ってきてよい。
- 道路を渡るときには、左右の確認を必ず行う。
- キャッチボールやJボードなどを道路でしない。



公共のルールを守る観点からも、とても大切なことだと考えています。ご家庭でもご指導ください。よろしくお願いします。

### 3つの宝の取り組み

3つの宝の「きもちのよいあいさつ」の取組として、毎月初めの1週間をあいさつ強化週間としています。11月は、5日（木）～11日（水）です。

また、11月は3週目が「協力した無言掃除」の強化週間を行います。

「はきものそろえ」とあわせて、日常から3つの宝を指導しております。学校以外でも3つの宝が実践できますように、ご家庭や出先でのあいさつや靴のそろえ方、身近な場所の整頓など、声をかけていただけるとうれしいです。



10月3週は、「はきものそろえ」の強化週間を行いました。



毎日チェックして、整えています。



きれいにそろってきました。

常に整えることができると、本当の宝になります。みんなでがんばっていきます。

